

Общество с ограниченной ответственностью

«Проектный центр»

170100 г. Тверь ул. Московская, 26

тел/факс (4822) 655-004

e-mail: volkovproekt@yandex.ru

Многоэтажная жилая застройка с помещениями общественного назначения в кадастровом квартале 69:40:0200180 по ул. Левитана в г. Твери. 10-ти этажные жилые дома с помещениями общественного назначения -Третий этап строительства (поз. №1) и четвертый этап строительства (поз. №3)

Третий этап строительства (поз. №1)

РАБОЧАЯ ДОКУМЕНТАЦИЯ

480-1-КЖ5.3 Изм.1

«Конструкции железобетонные»

Пилоны и стены 1 этажа в осях 1-3/Е-И (Блок 3)

Тверь 2025

Общество с ограниченной ответственностью

«Проектный центр»

170100 г. Тверь ул. Московская, 26

тел/факс (4822) 655-004

e-mail: volkovproekt@yandex.ru

Многоэтажная жилая застройка с помещениями общественного назначения в кадастровом квартале 69:40:0200180 по ул. Левитана в г. Твери. 10-ти этажные жилые дома с помещениями общественного назначения -Третий этап строительства (поз. №1) и четвертый этап строительства (поз. №3)

Третий этап строительства (поз. №1)

РАБОЧАЯ ДОКУМЕНТАЦИЯ

480-1-КЖ5.3 Изм.1

«Конструкции железобетонные»

Пилоны и стены 1 этажа в осях 1-3/Е-И (Блок 3)

Главный инженер проекта

Захарченко Е.Ю.

Главный конструктор

Горбань П.В.

Тверь 2025

Ведомость рабочих чертежей основного комплекта.		
Лист	Наименование	Примечание
1	Общие данные	Изм.
2	Схема расположения пилонов и стен 1 этажа в осях 1-3/Е-И	Изм.
3	Армирование пилонов	
4	Узлы армирования стен.	
5	Узлы армирования стен. Спецификация.	

1	Общие данные	Изм.	1.1
2	Схема расположения пилонов и стен 1 этажа в осях 1-3/Е-И	Изм.	
3	Архитектурные разрезы		

Лист	Наименование	Примечание
1	Сводная ведомость расхода материалов	
5	Спецификация элементов пилонов и стен 1 этажа в осях 1-3/Е-И (Блок 3)	

1. Проект разработан на основании задания на проектирование и в соответствии с материалами инженерных изысканий по объекту и требованиями действующих строительных норм и правил по строительному проектированию.

2. Проект разработан для строительства в следующих природно-климатических условиях:
- Климатический район строительства II В;
 - Зона влажности II (нормальная);
 - Сейсмичность не более 6 баллов;
 - Температура воздуха наиболее холодной пятидневки с обеспеченностью 0,92 - минус 29 °С;
 - Температура воздуха наиболее холодных суток с обеспеченностью 0,92 - минус 33 °С;
 - Расчетное значение снеговой нагрузки (III район) - 210 кгс/м²;
 - Нормативное значение ветровой нагрузки (I район) 23 кгс/м²;
 - Нормативная глубина сезонного промерзания для суглинка - 1,18 м
3. За относительную отметку 0,000 принята абсолютная отметка 136,400.

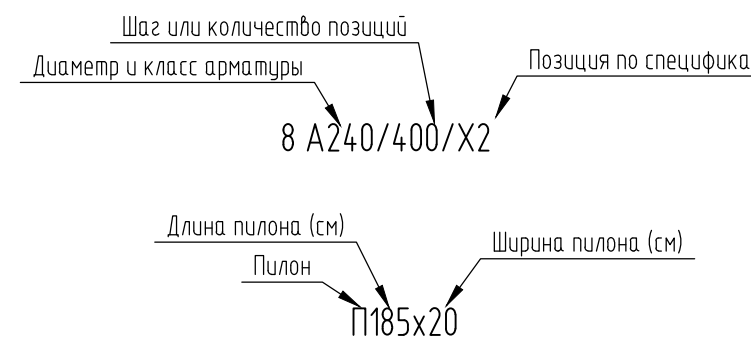
6. Запрещается проведение работ без ППР, согласованного с авторами конструктивной части проекта. Распалубку и нагружение конструкций производить не ранее сроков, указанных в ППР.

$$\frac{1}{1.2}$$

10. Категорически запрещается зашивать отметки верха бетонирования стены в пилон.
11. Все узлы примыкания стен к пилону бетонировать совместно. Вертикальные швы бетонирования в стенах располагать не ближе 1 м от узлов пересечения стен между собой. В рабочих швах бетонирования в стенах выполнять перерыв горизонтальной арматуры на величину 45d.
12. При строительстве и эксплуатации железобетонных конструкций категорически запрещается пробивание шпуров, борозд и гнезд в ливон направлении без согласования с авторами конструктивной части проекта.

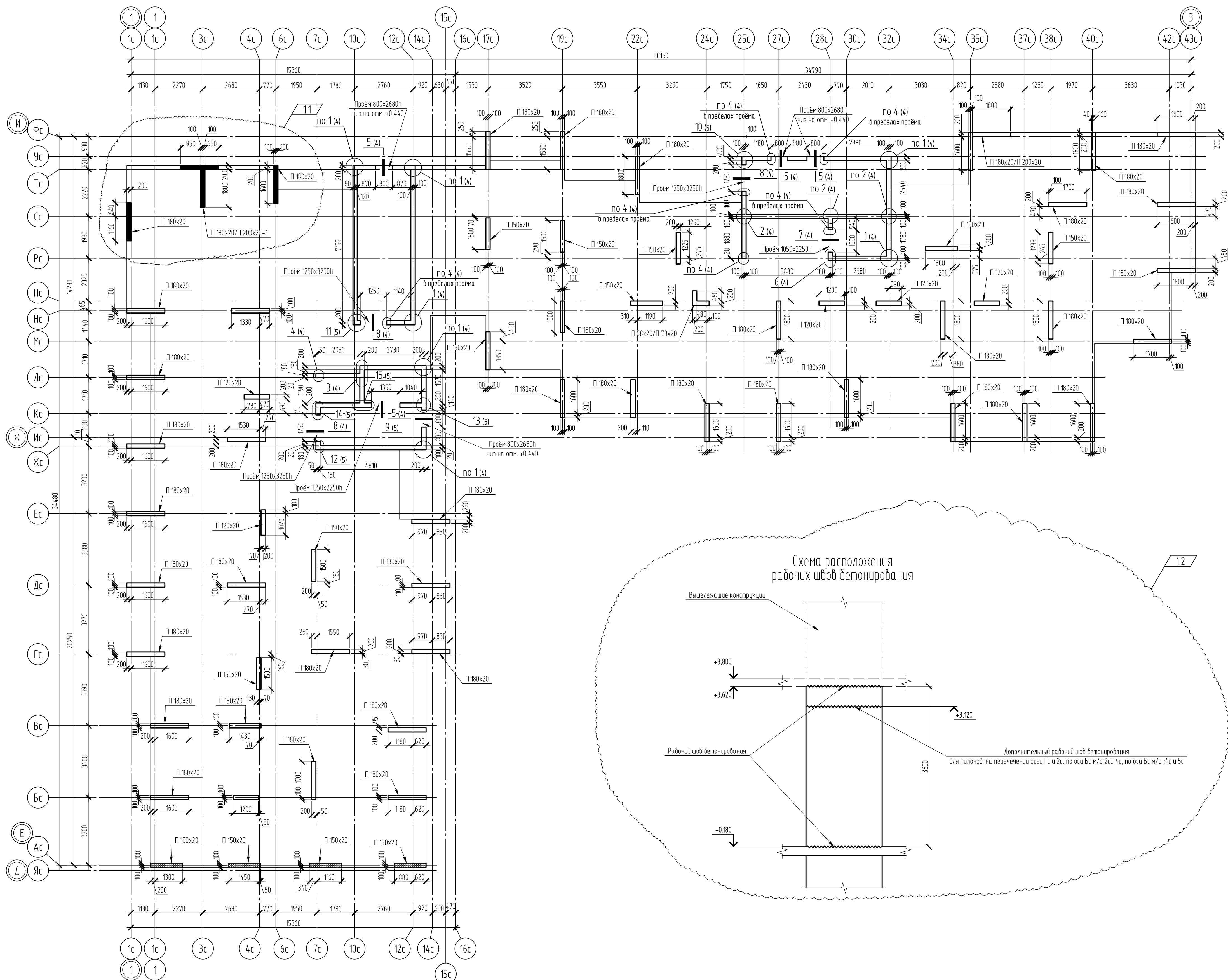
14. Временное складирование строительных материалов на консольных участках плит и балконах в процессе строительства КАТЕГОРИЧЕСКИ ЗАПРЕЩАЕТСЯ.

1. Требования к производству работ в зимних условиях распространяются на период строительства при среднесуточной температуре наружного воздуха ниже +5°C и минимальной суточной температуре ниже 0°C. Работы в зимних условиях должны производиться в соответствии с проектом производства работ.



Главный инженер проекта Захарченко Е.Ю.

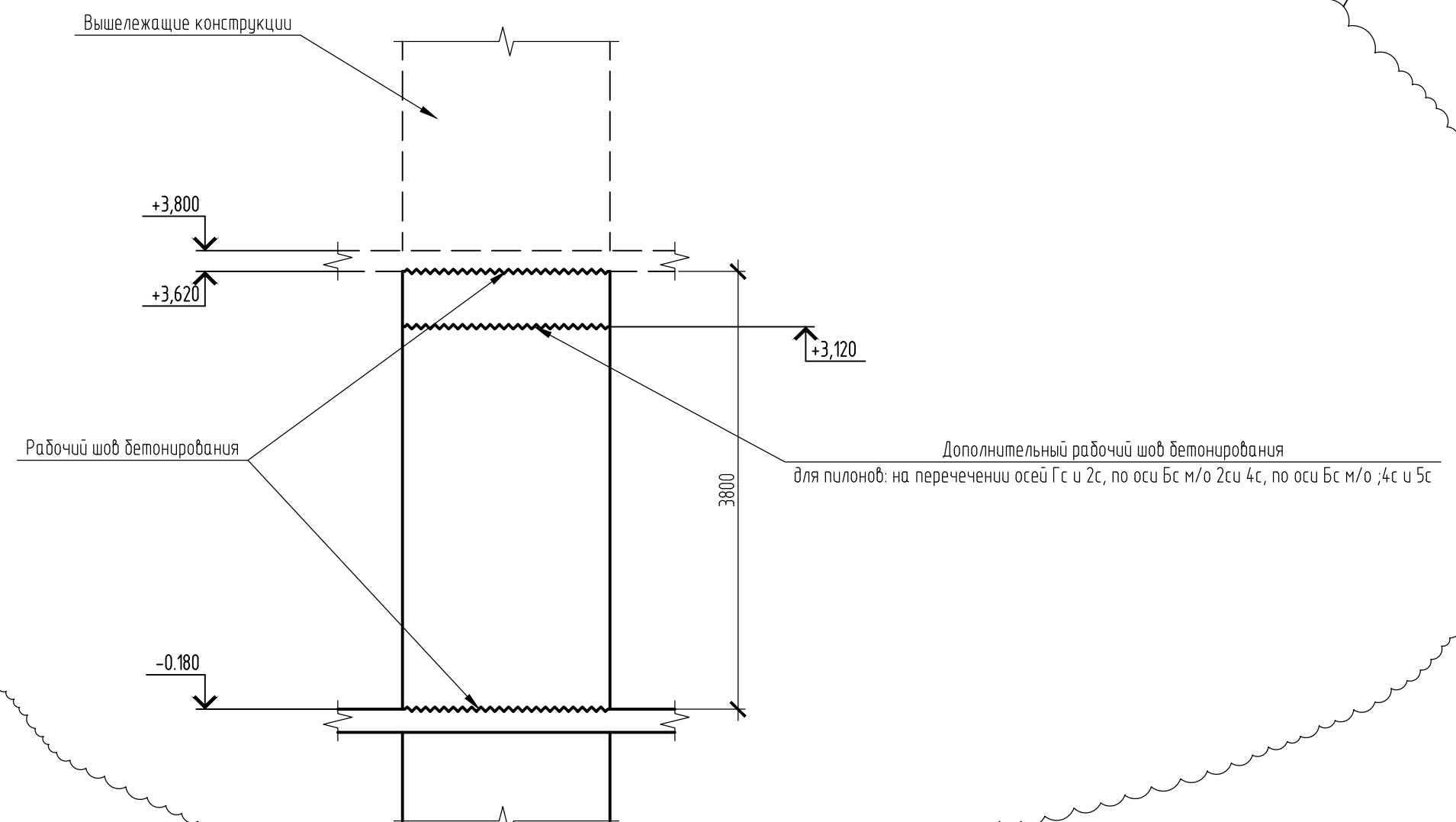
Захарченко Е.Ю.



Ведомость деталей стен и пилонов

Поз.	Эскиз	Поз.	Эскиз
X1		X3	
X1		X4	
X2		X5	
X2		X6	

Схема расположения
рабочих швов бетонирования

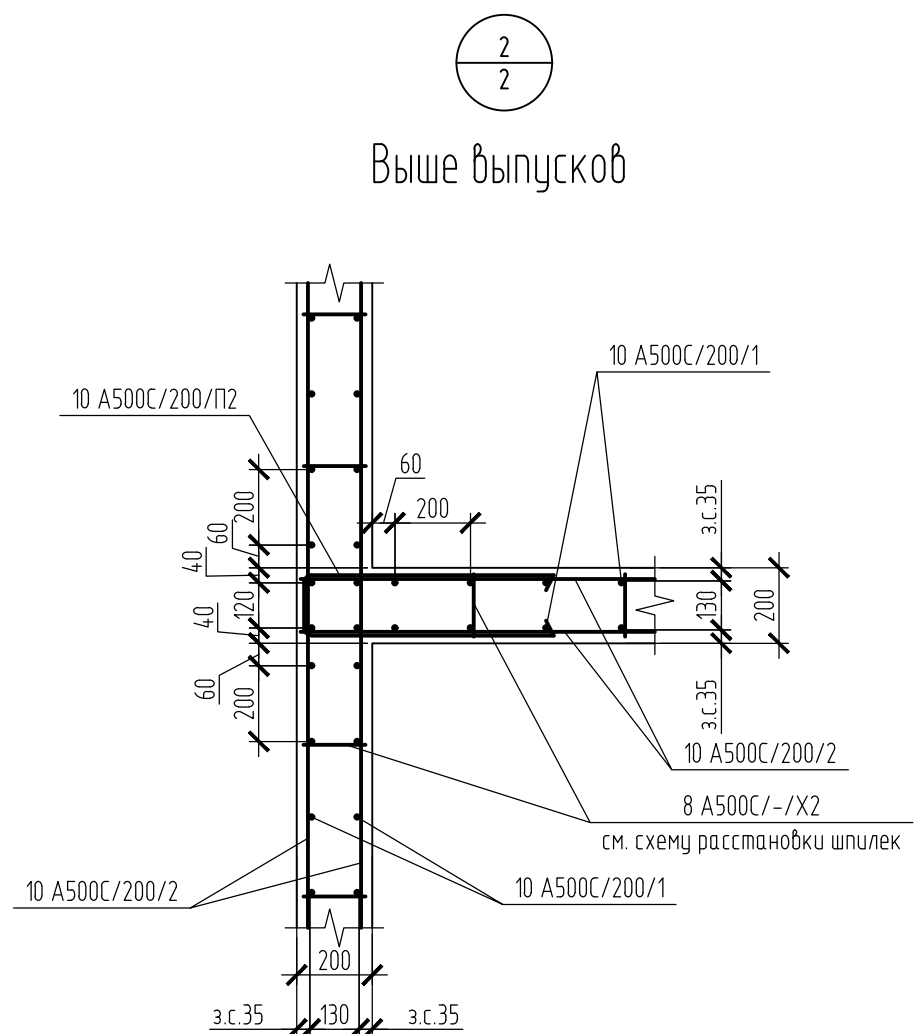
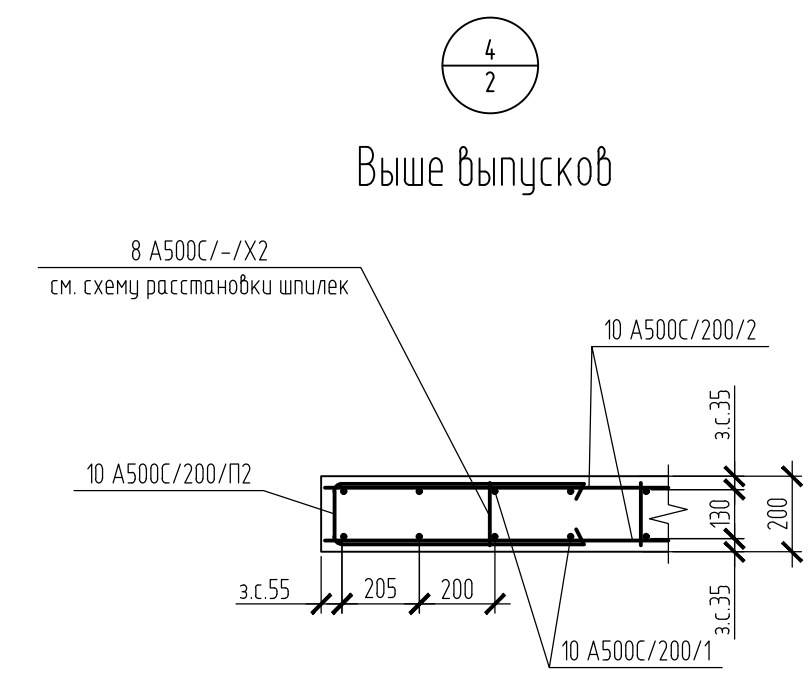


Условные обозначения

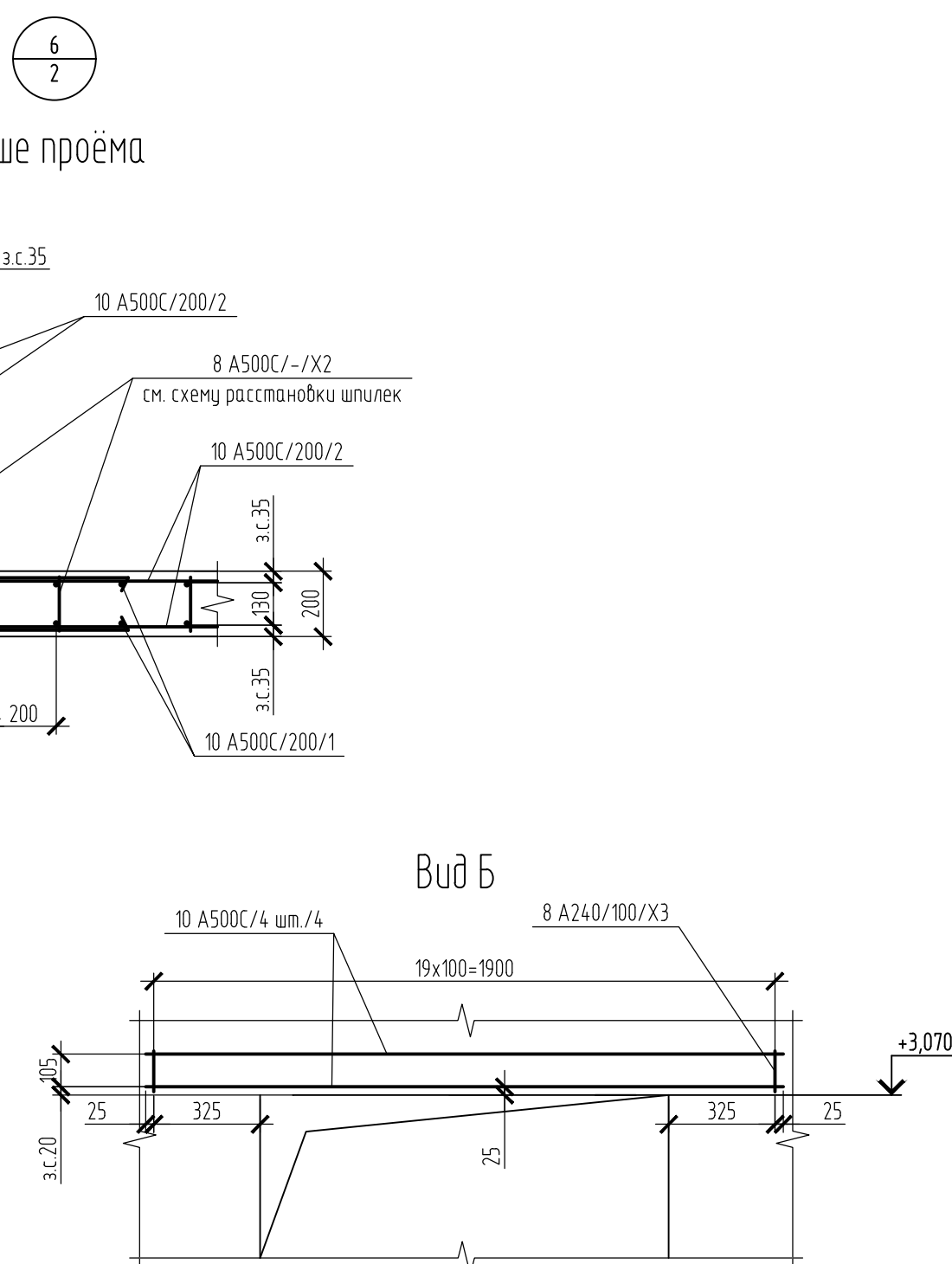
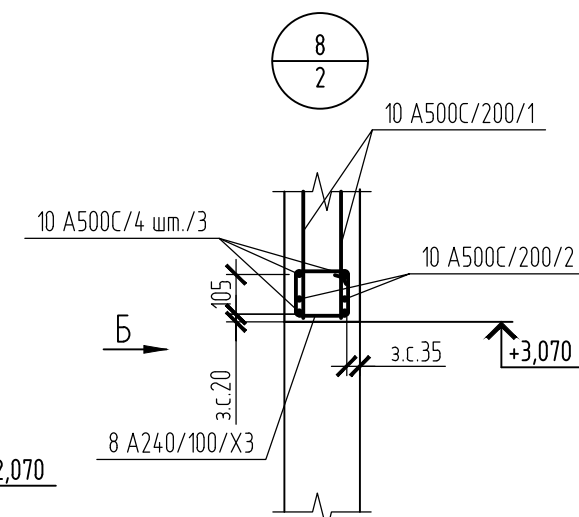
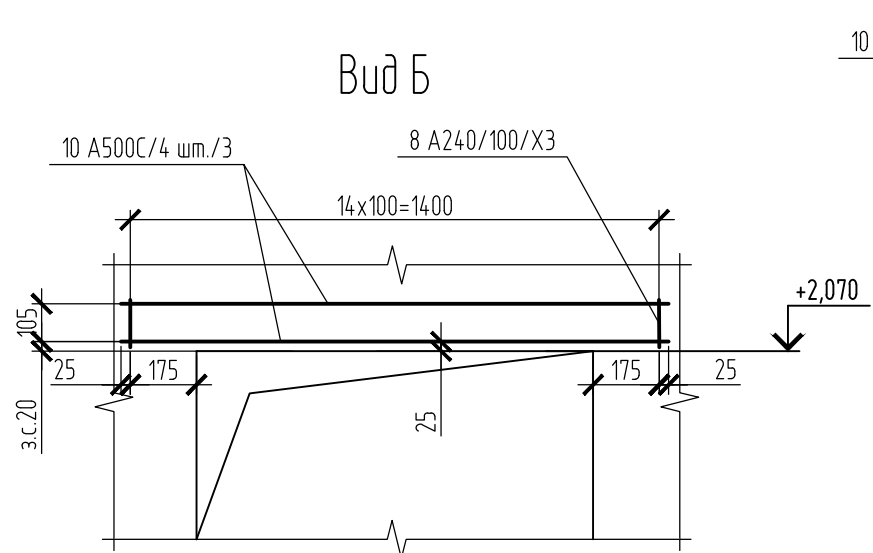
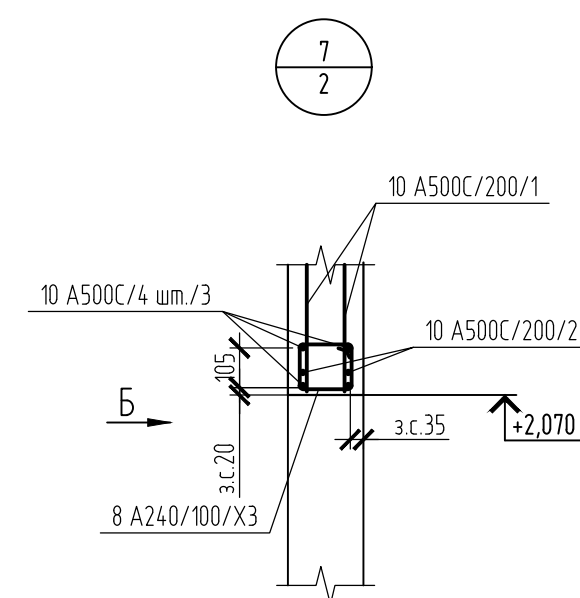
Пилоны с дополнительным рабочим швом. См. схему расположения расчётных швов на данном листе.

						480-1-КЖ5.3				
						Многоэтажная жилищная застройка с помещениями общественного назначения в кадастровом квартале 69:40:0200180 по улице Ледяная в г. Твери. 10-ти этажные жилые дома с помещениями общественного назначения – третий этап строительства (поз. №1) и четвертый этап строительства (поз. №3)				
1	3	2	1-25	<i>Волков</i>	06.25	Третий этап строительства (поз. №1)				
Изм.	Кол.ч.	Лист	№ док.	Подп.	Дата	Третий этап строительства (поз. №1)				
Разработал		Варшеников		<i>Волков</i>	05.25	Стадия	Лист	Листов		
ГИП		Захарченко		<i>Волков</i>	05.25	Р	2			
Гл. констр.		Горбань		<i>Волков</i>	05.25	Схема расположения пилонов и стен 1 этажа в осях 1-3/Е-И				
Проверил		Нестеров		<i>Волков</i>	05.25					
Инж.пр.		Волков		<i>Волков</i>	05.25					
						ПРОЕКТНЫЙ ЦЕНТР				

№ф. № подл.	Подп. и дата	Взам. инб. №	Согласовано		
289	05.25				



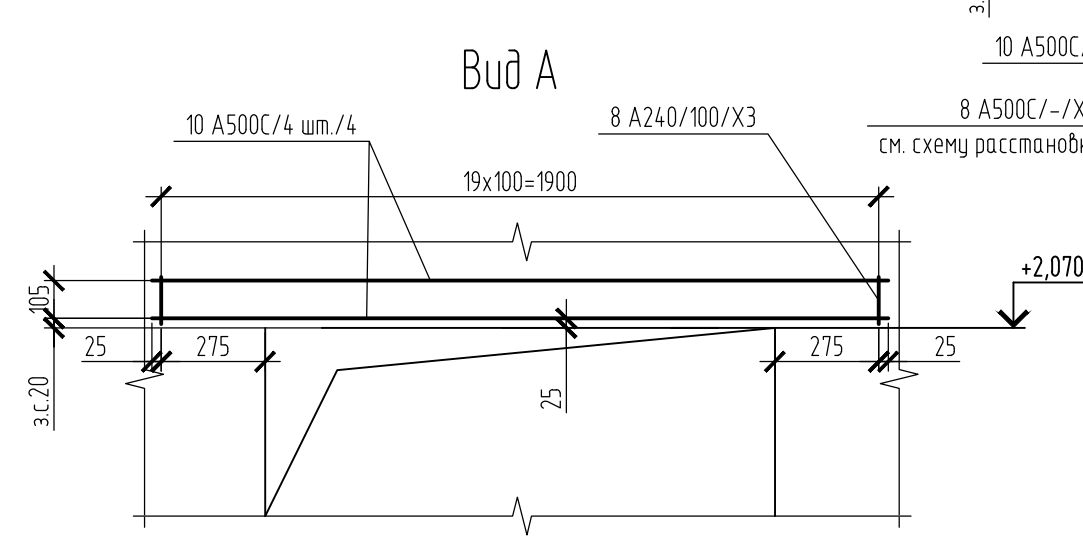
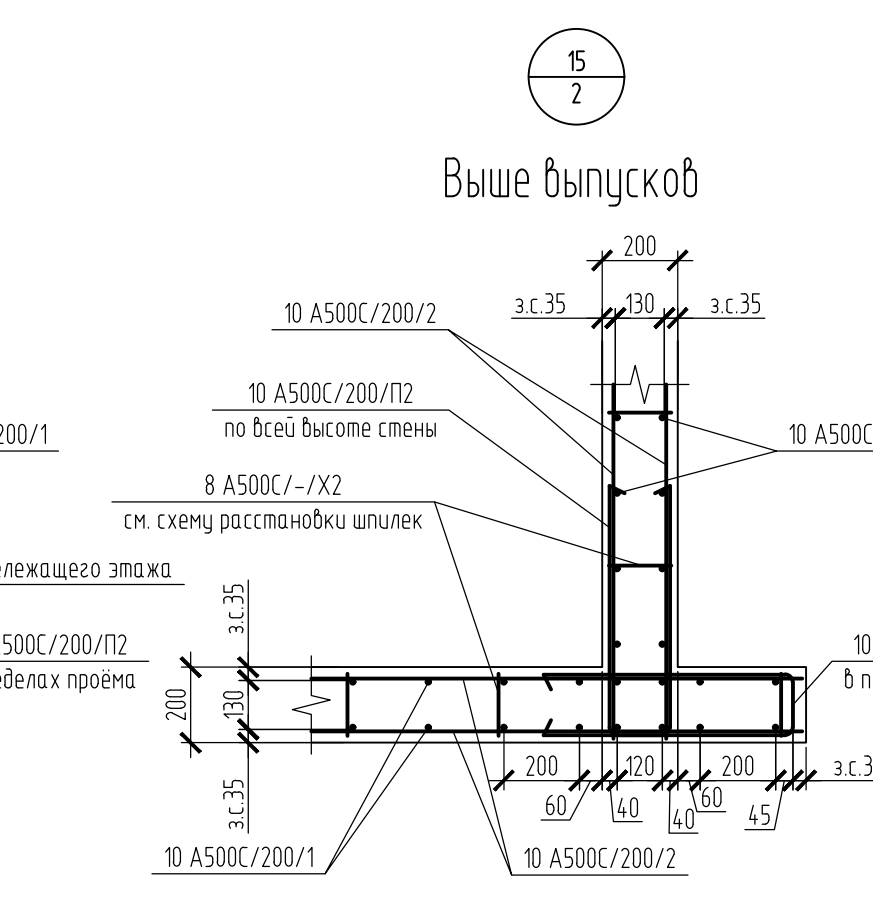
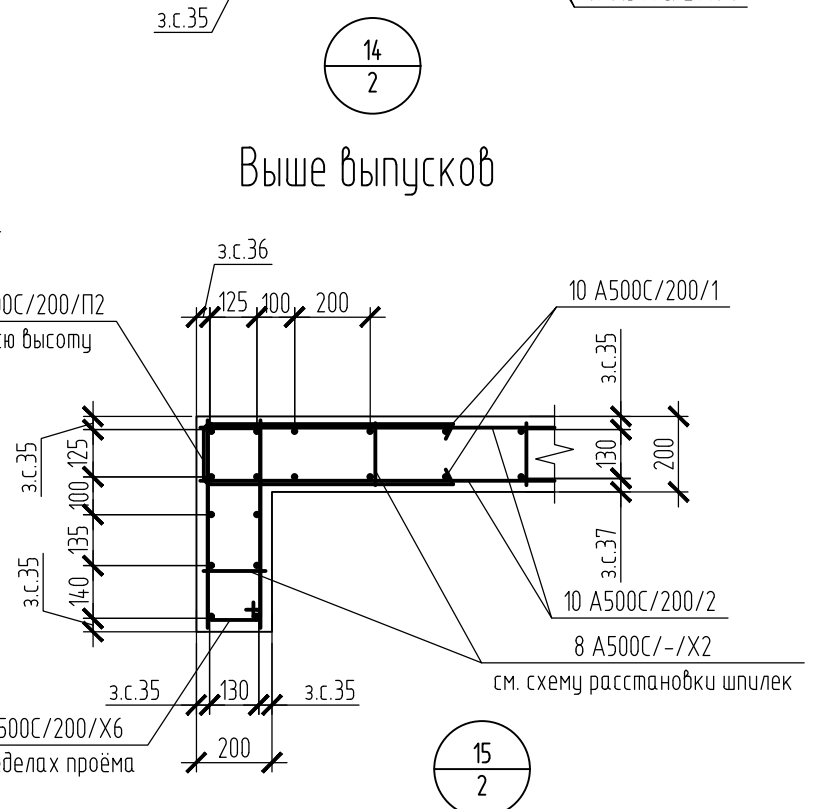
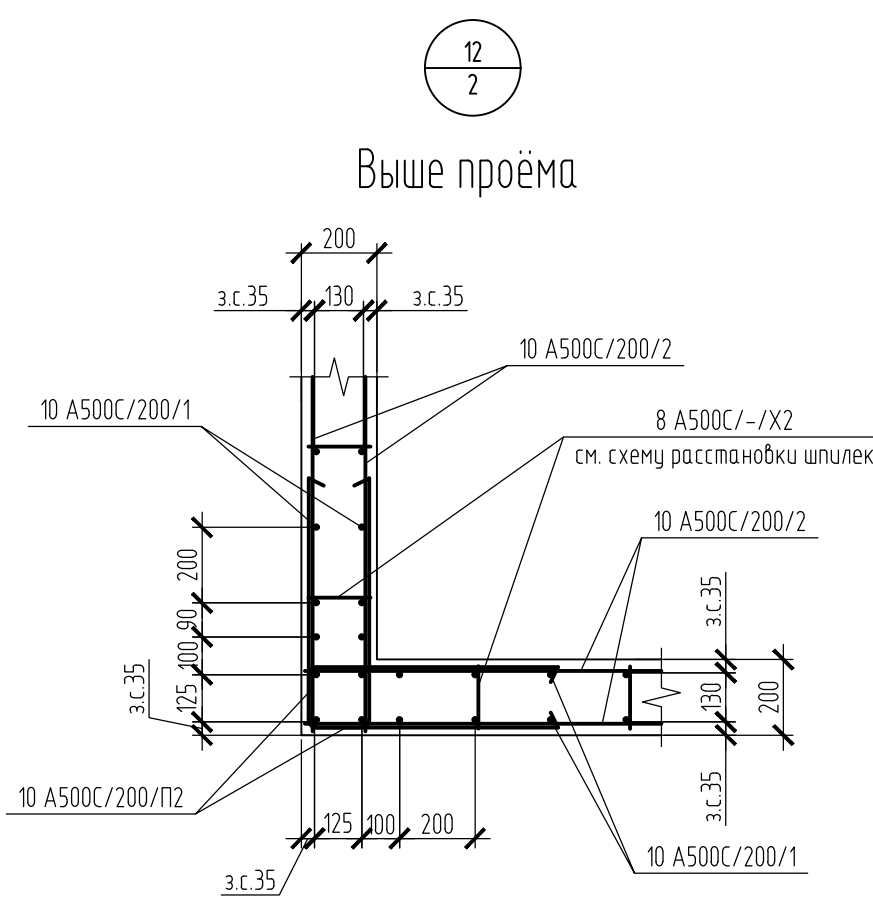
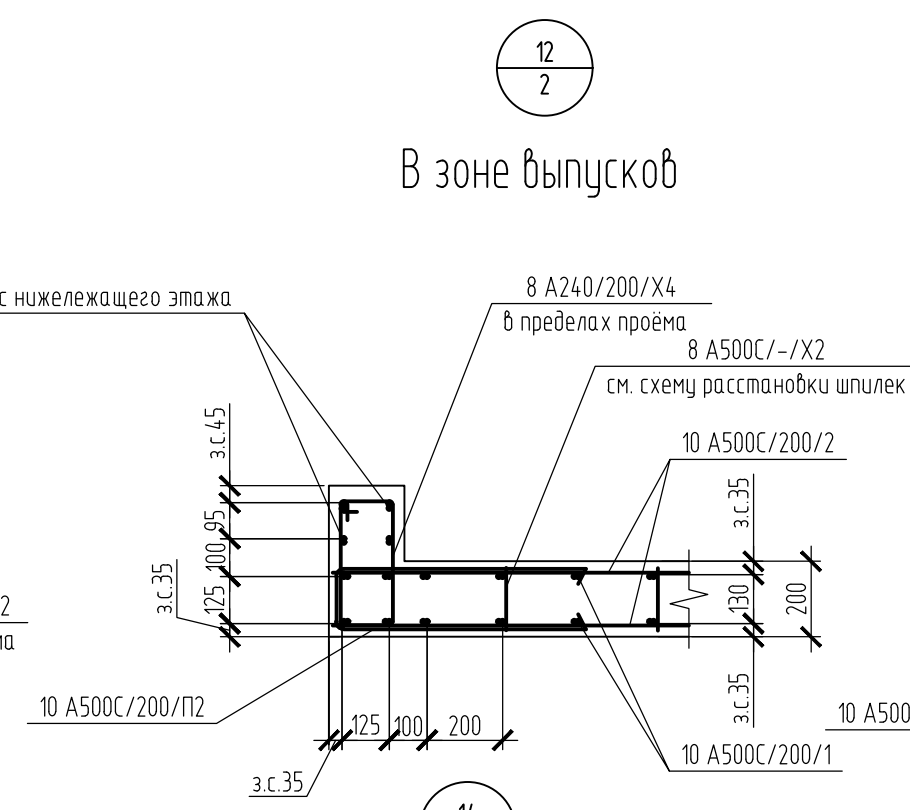
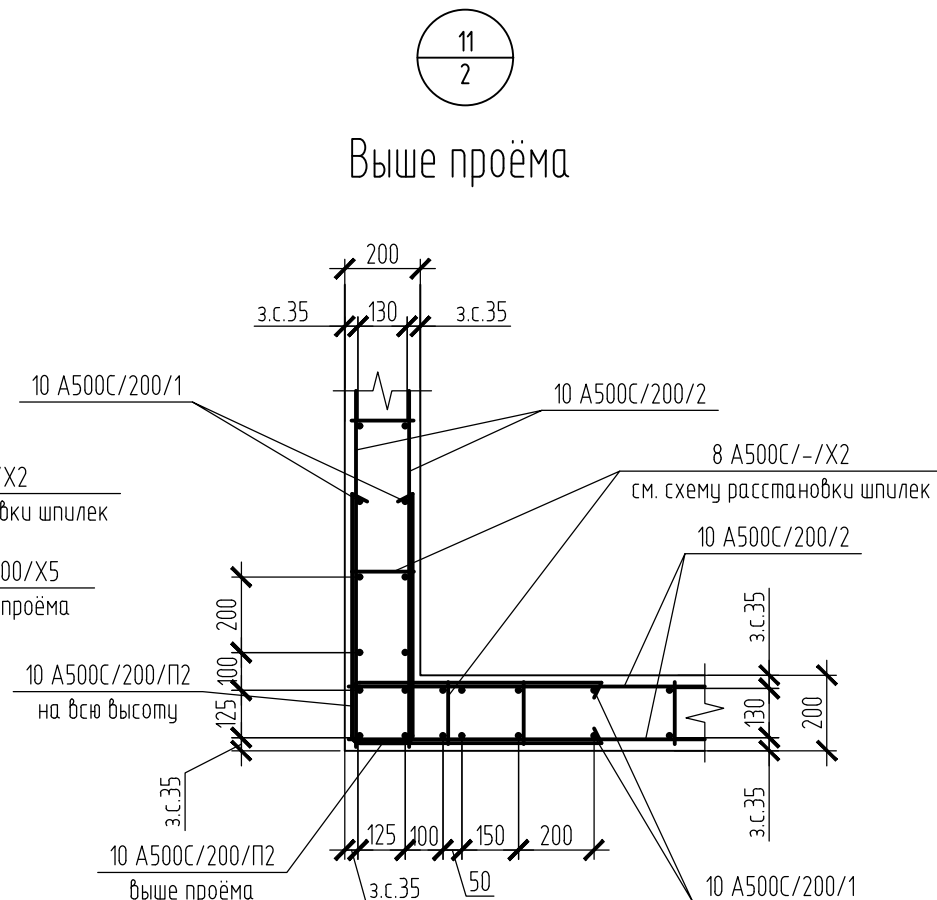
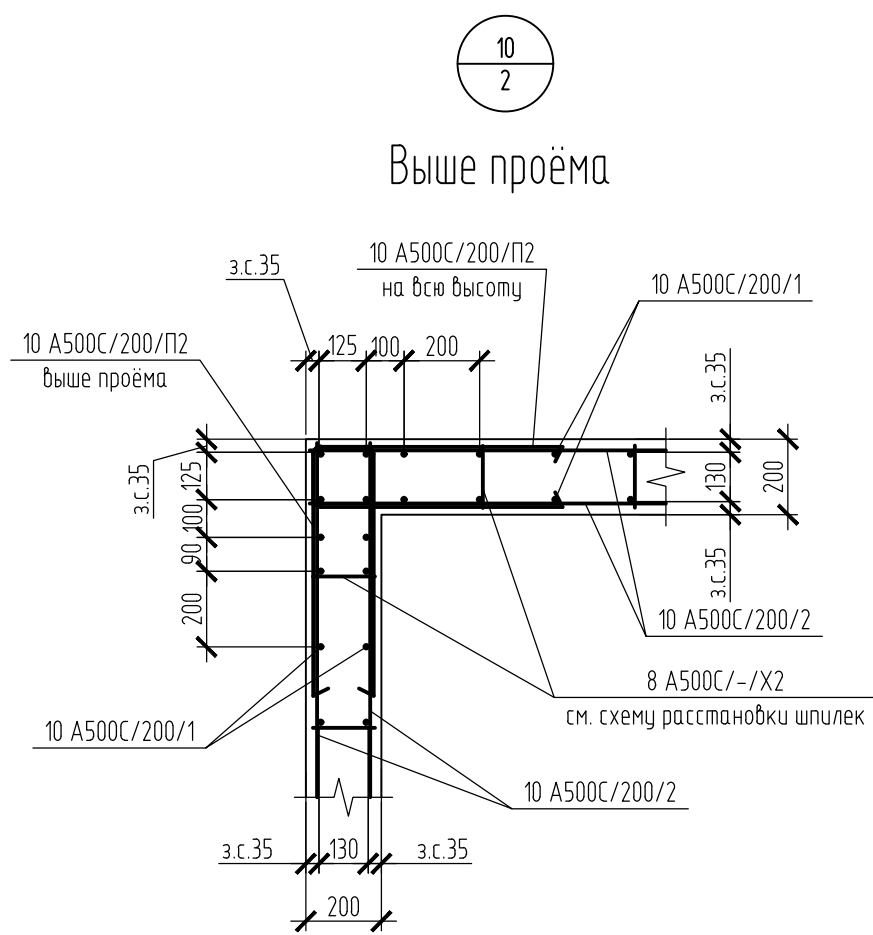
2 - 2
Стена Ст20



Формат	A1
--------	----

Спецификация элементов пилонов и стен 1 этажа
в осях 1-3/Е-И (Блок 3). Окончание.

Поз.	Обозначение	Наименование	Кол.	Масса ед., кг	Примеч.
		Пилон П 180х20/П 200х20-1	1		
		<u>Детали</u>			
1	ГОСТ 34028-2016	Ø16 A500C L=5000	40	7,89	
2	ГОСТ 34028-2016	Ø9 A500C L=1780	38	0,71	
3	ГОСТ 34028-2016	Ø8 A500C L=980	38	0,78	
П1	ГОСТ 34028-2016	Ø8 A500C L=1950	76	0,46	
Х1	ГОСТ 34028-2016	Ø8 A500C L=620	133	0,25	
		<u>Материалы</u>			
		Бетон В25, F150, W6			2,74 куб.м
		<u>Стены Сп20</u>			
		<u>Детали</u>			
1	ГОСТ 34028-2016	Ø10 A500C Lобщ.=3504 мм		2162	
2	ГОСТ 34028-2016	Ø10 A500C Lобщ.=2528 мм		1560	
3	ГОСТ 34028-2016	Ø10 A500C L=1450	20	0,90	
4	ГОСТ 34028-2016	Ø10 A500C L=1950	16	1,20	
П2	ГОСТ 34028-2016	Ø10 A500C L=1530	686	0,95	
Х2	ГОСТ 34028-2016	Ø8 A500C L=630	3330	0,25	
Х3	ГОСТ 34028-2016	Ø8 A240 L=700	155	0,28	
Х4	ГОСТ 34028-2016	Ø8 A240 L=1150	43	0,46	
Х5	ГОСТ 34028-2016	Ø8 A240 L=1050	16	0,42	
Х6	ГОСТ 34028-2016	Ø8 A240 L=1550	11	0,61	
		<u>Материалы</u>			
		Бетон В25, F150, W6			47,20 куб.м



Формат	A1
--------	----